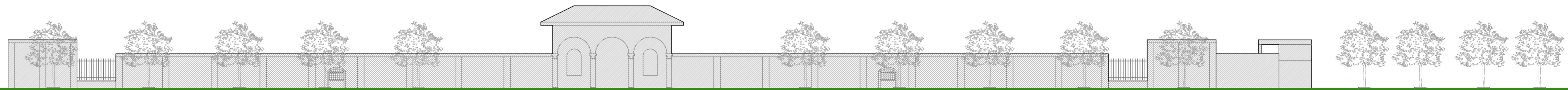


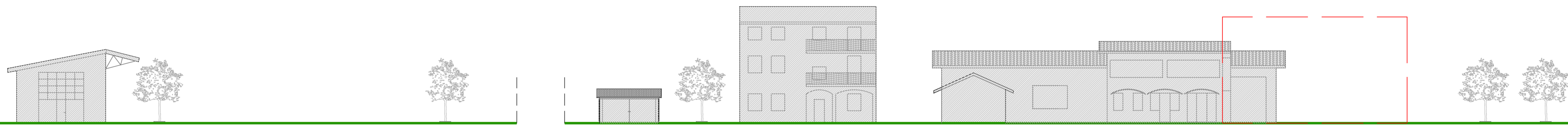
Scala 1:200
PROFILO A-A



Scala 1:200
PROFILO B-B

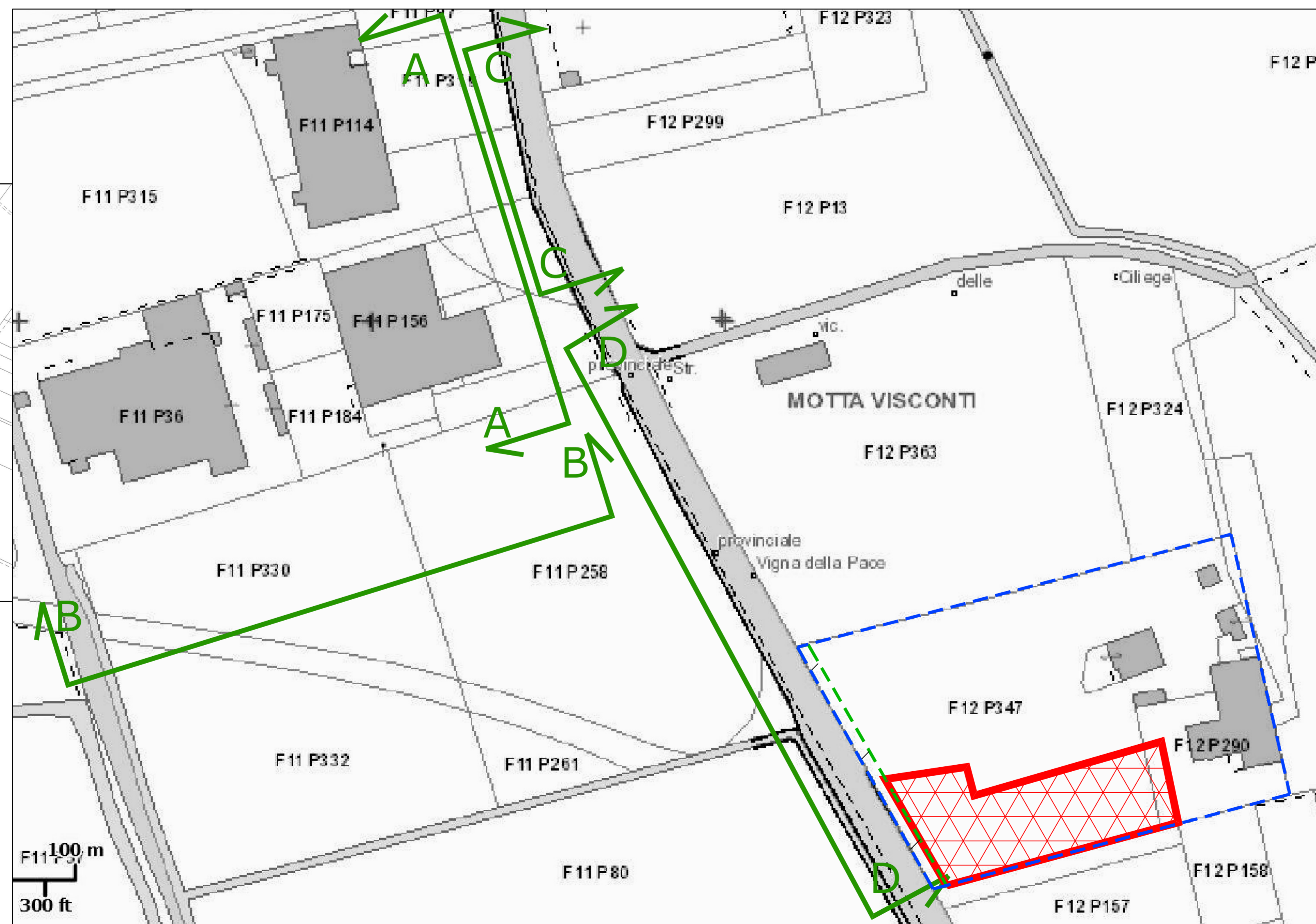


Scala 1:200
PROFILO C-C



Scala 1:200
PROFILO D-D

ESTRATTO MAPPA FG. 12
Scala 1:2000



100 m
300 ft

LEGENDA

- COMPARTO OGGETTO DELL'EDIFICAZIONE - SF mq. 2.000,00 (Fig. 12 part. 347 parte e Fig. 12 part. 290 parte)
- AREA UTILIZZATA COME BANCHINA STRADALE DELLA QUALE FORMALIZZARE LA CESSINONE (Fig. 12 part. 347 parte) di mq. 158,00
- COMPARTO OGGETTO DEL P.L.I. INDIVIDUATO NEGLI ELABORATI DEL P.G.T. VIGENTE - ST 8.760,00 MQ.
- SAGOMA EDIFICIO DI CUI ALLA PROPOSTA PROGETTUALE

La Committenza _____ Il Progettista _____

Committenza ra SCOTTI DONATELLA		Foglio n. 3	
Tipologia progetto PROGRAMMA INTEGRATO DI INTERVENTO		Scala 1 : 5000	
Descrizione progetto PROGETTO DI REALIZZAZIONE EDIFICIO ARTIGIANALE		Versione 1	
Stato di fatto, dati tecnici e schema aree in cessione		Numero progetto 201801473/PII	
Localizzazione Motta Visconti (MI) - Via Vigna della Pace n. 2		Data 10.05.2018	
<small>Riservati tutti i diritti d'autore conformemente alle leggi vigenti</small>			

ARCHITETTO MASSIMO SCOTTI
 Ordine degli Architetti di Milano n. 6154

Piazzetta Sant'Ambrogio n.2/4 - Motta-Visconti (MI) - Tel. 02.90000272

